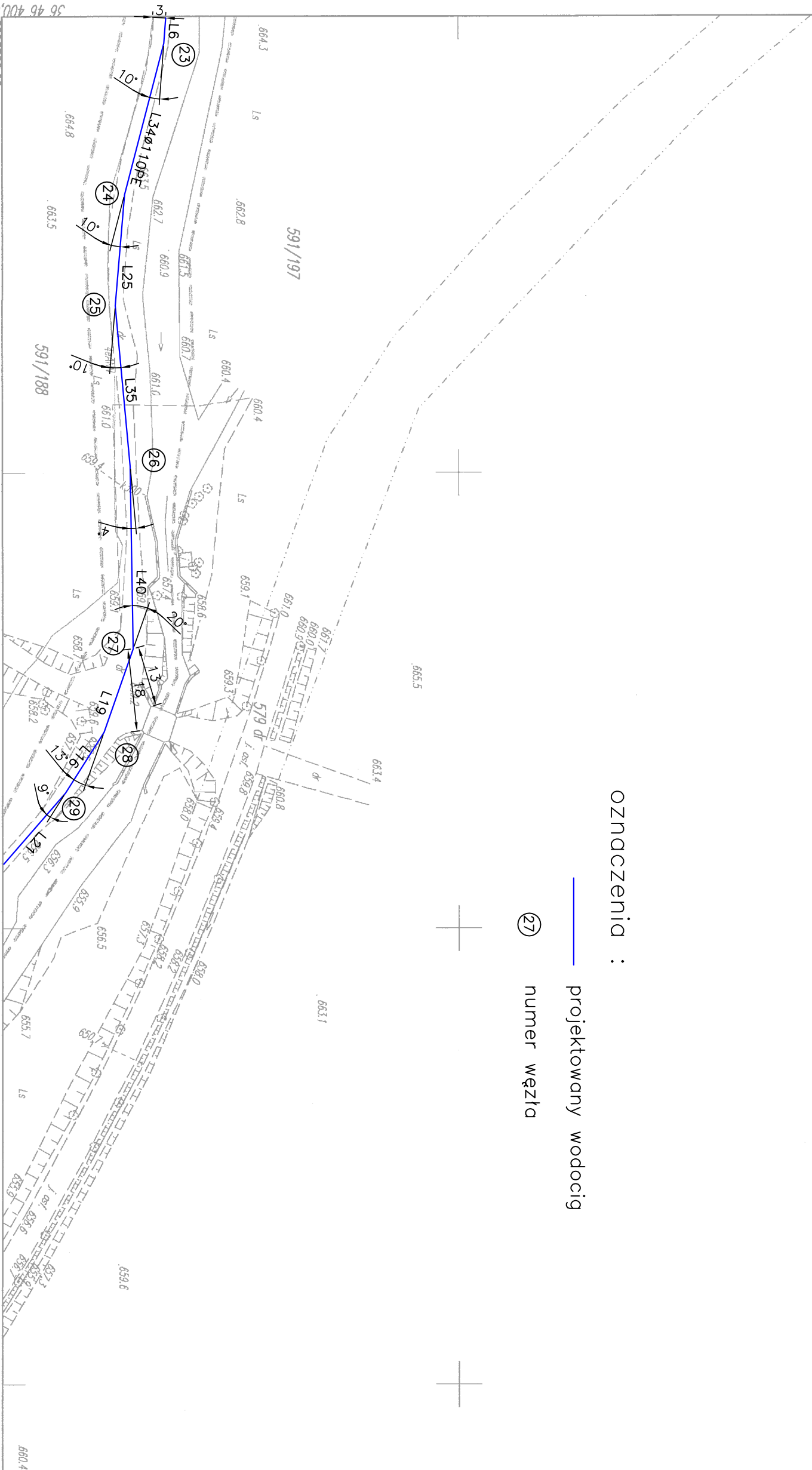


1:1000

oznaczenia :

projektowany wodociąg

numer węzła



36 46 400,00	
5523500,00	

gm. Lubawka  
dbr. Jarkowice  
Nr sekcji: 461.444.101  
Skala 1:1000

Mapa Zasadnicza; w pasie oznaczonym może służyć do projektowania

1. Mapa rastrowo-wektorowa opracowana w technologii numerycznej w środowisku Arc-geo na podstawie mapy zsonicznej.
2. Granice przylegu wg opisu ewid. grunt. i bud. oraz mapy ewidenc. 1:5000

461.444.D92

461.444.103

Kamienna Góra, 30.06.2005

Nie wykluco sie istnienia w terenie innych nie wykazanych na mapie, urzadzen podziemnych, ktore nie byly zgloszone do inwentaryzacji lub o ktorych brak jest informacji w instytucjach branazowych.

DZ. 2105/2004

DZ. 2105/2004

Pracownia Projektowa PROJSAN 51-124 Wrocław ul.Jutrosińska 9 tel./fax (071) 3527734 e-mail : projsan@o2.pl			
Nazwa i adres obiektu : Projekt wykonawczy –Ujęcie wody, stacja uzdatniania wody i sieć wodociągowa dla miejscowości Jarkowice i Miszkowice			
	Numer uprawnień	Data	Podpis
Projektant : mgr inż. Elżbieta Żytkeiwicz	768/80 J.G.	X 2006	
Sprawdzający : mgr inż. Zdzisław Żytkeiwicz	1065/82 J.G.	X 2006	
Przedmiot rysunku : plan zagospodarowania terenu		Skala : 1:1000	Numer rysunku : 3